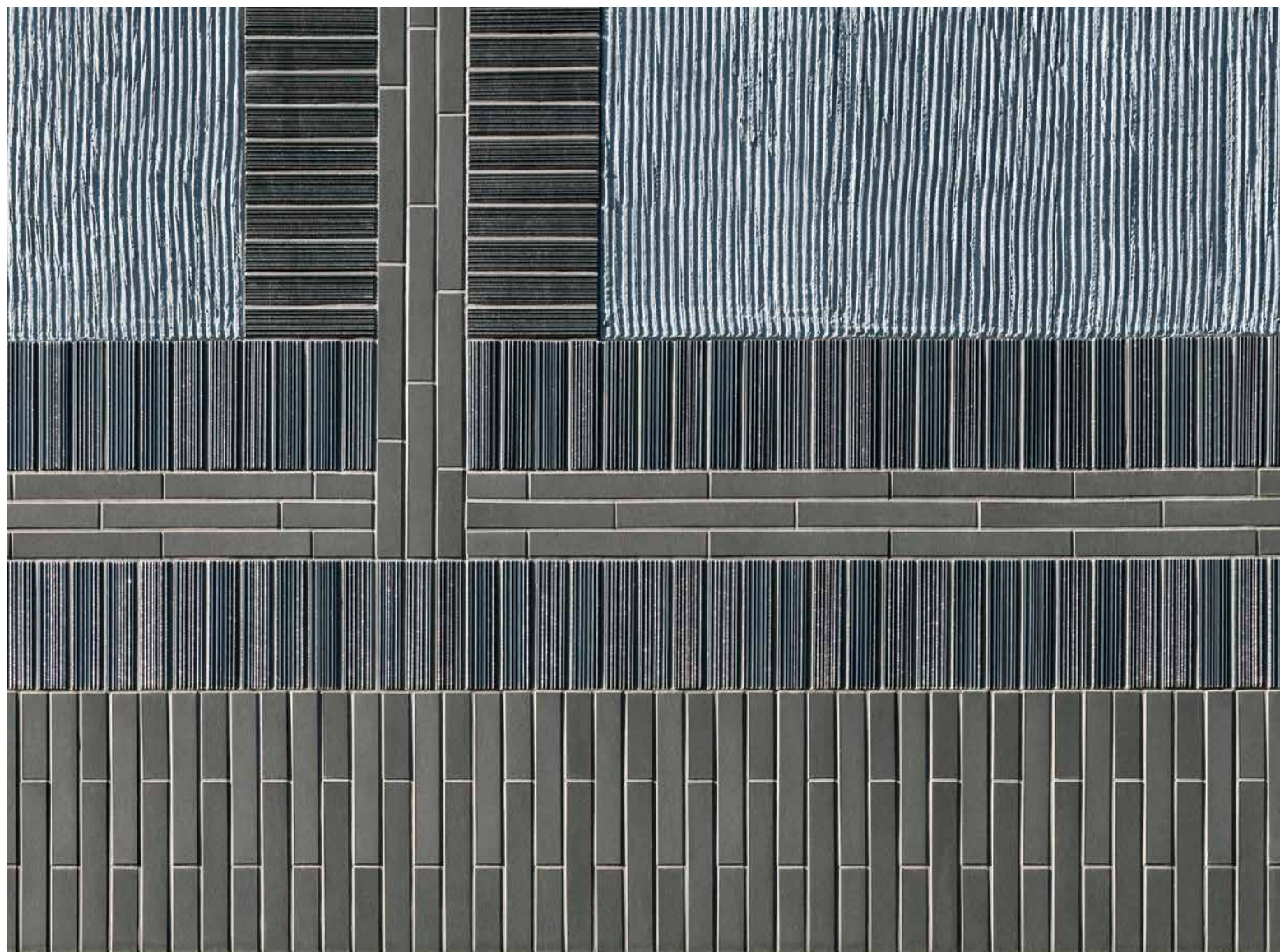


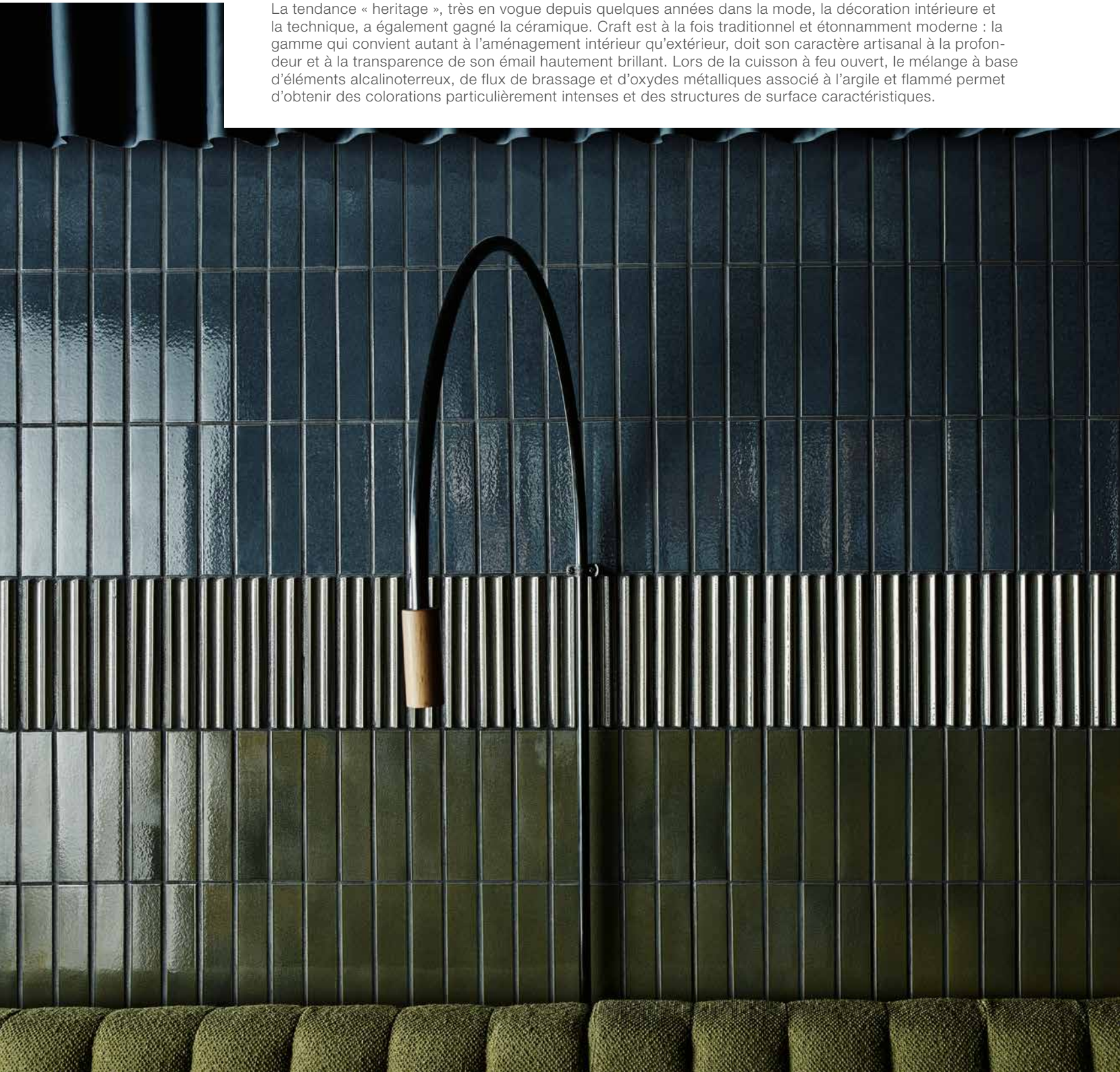
CRAFT

La céramique de caractère



CRAFT – SOURCE D'INSPIRATION ET DE MODERNITÉ

La tendance « heritage », très en vogue depuis quelques années dans la mode, la décoration intérieure et la technique, a également gagné la céramique. Craft est à la fois traditionnel et étonnamment moderne : la gamme qui convient autant à l'aménagement intérieur qu'extérieur, doit son caractère artisanal à la profondeur et à la transparence de son émail hautement brillant. Lors de la cuisson à feu ouvert, le mélange à base d'éléments alcalinoterreux, de flux de brassage et d'oxydes métalliques associé à l'argile et flammé permet d'obtenir des colorations particulièrement intenses et des structures de surface caractéristiques.



Matières premières naturelles – issues de la terre

Carrière d'argile de Guterborn, Westerwald. Le gisement d'argile est une constellation bizarre, constituée de couches de terre de différentes couleurs qui se sont développées au cours des périodes géologiques successives sous une épaisse couche de basalte. La matière première argileuse est extraite de la couche préhistorique faite de roches volcaniques. La chaleur et le gel, le vent et les mouvements telluriques ont arraché à la roche des composants de boue pendant des millions d'années. Au microscope électronique, ils présentent une structure minérale caractéristique multicouche qui leur est propre et leur confère une propriété unique : la « plasticité ». Les hommes qui extraient l'argile de la carrière avec des engins lourds n'ont pas besoin d'appareils de contrôle pour distinguer les différentes sortes d'argile présentes sur le site.

Ils reconnaissent dès l'extraction si, à un endroit donné, l'argile est particulièrement « grasse » et dispose de la plasticité nécessaire. Même le profane saura reconnaître la présence d'oxydes de fer à la coloration rouge caractéristique. Ces oxydes joueront un rôle décisif lors de la cuisson au four.



Un matériau pur

Argiles riches en oxyde de fer, quartz et feldspath constituent, dans des proportions particulières, les éléments de base de notre matériau. La matière première d'une grande plasticité à l'état brut est préparée selon des formulations spéciales et comprimée sous haute pression. Pendant la cuisson dans un four tunnel de plus de 120 mètres de long, le matériau se transforme par frittage à feu ouvert en un bloc extrêmement dur et résistant, doté d'une structure de surface unique. Fabriqué exclusivement à partir de matières premières naturelles, entièrement recyclable, durable, conservant la chaleur et agréable au toucher, la céramique de construction issue du four tunnel offre d'innombrables possibilités d'application dans tous les domaines architecturaux.



CUISSON À FEU OUVERT

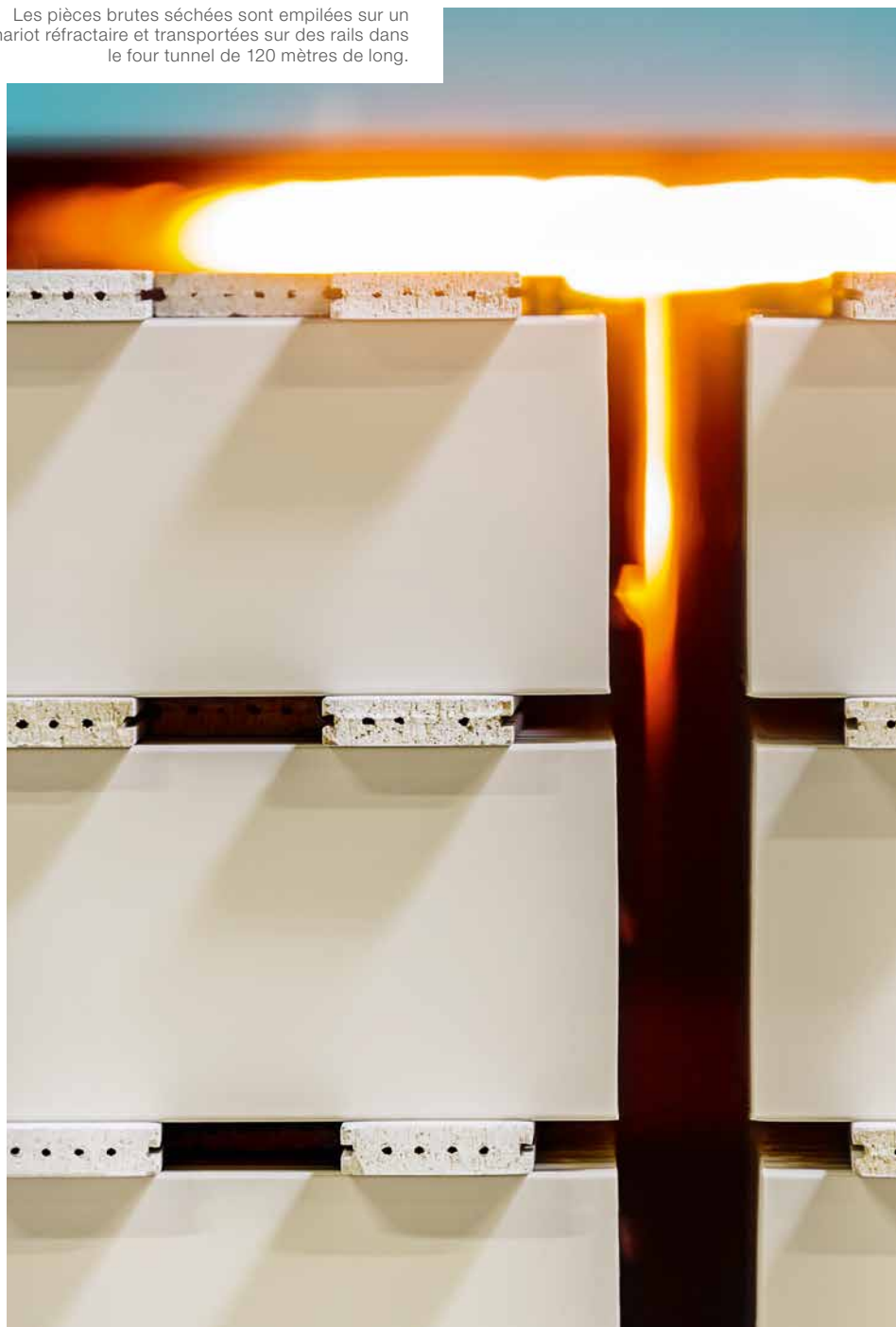
La fabrication de carreaux en grès étiré se fait par extrusion. Dans une presse de plusieurs mètres de haut, la masse argileuse est mélangée de façon homogène et pressée pour former un boudin sans fin. Une embouchure en acier trempé génère la forme extérieure et intérieure de la future plaque en grès étiré : en coupe transversale, la matière extrudée forme deux plaques placées l'une contre l'autre par leurs faces arrière, et reliées par des entretoises perforées. Cette disposition permet avant tout d'assurer la stabilité de la forme pendant le séchage et la cuisson céramique à flamme ouverte.



Les pièces brutes séchées sont empilées sur un chariot réfractaire et transportées sur des rails dans le four tunnel de 120 mètres de long.



Cette double structure compacte permet également le transport des pièces à la verticale sur les tapis roulants à travers toutes les étapes de la fabrication.



Lors de la dernière étape de fabrication, les deux carreaux accrochés l'un à l'autre sont séparés au niveau des points de rupture des entretoises.



MISE EN VALEUR DES DÉTAILS

Les couleurs qui vont du blanc à l'ambre et au bleu-vert en passant par des nuances de gris, d'olive et de jaune doré, offrent une grande liberté conceptuelle et une esthétique exceptionnelle. Les listels à effet 3D sont particulièrement attrayants.



Immeuble privé Roseaux, Braine-L'Alleud, Belgique
Architecte : Interior Design Studio Maxime de Campenaere
Photo : Maxime de Campenaere

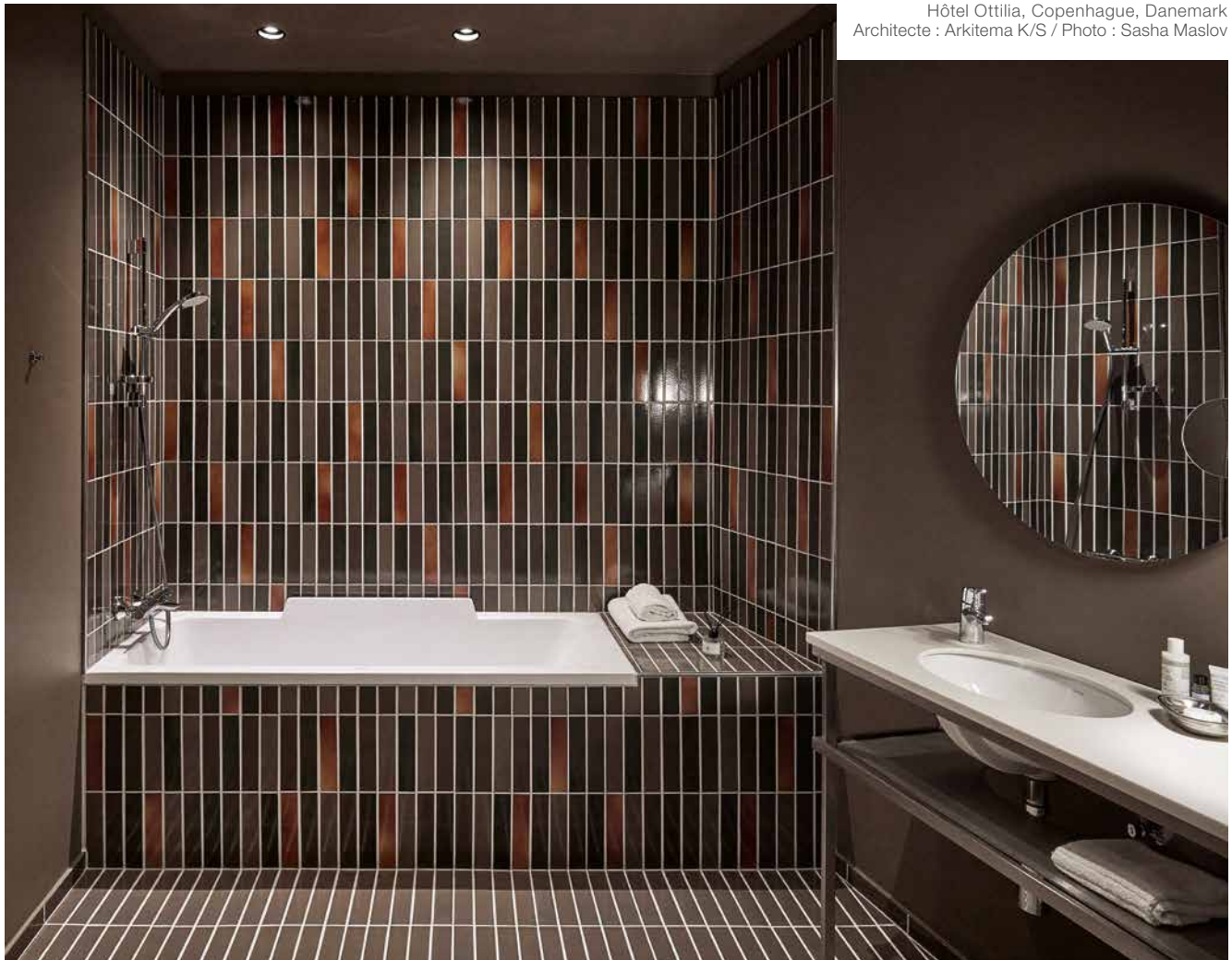


Bar Bardem, Helsinki, Finlande
Architecte : Fyra Ltd / Photo : Riikka Kantinkoski





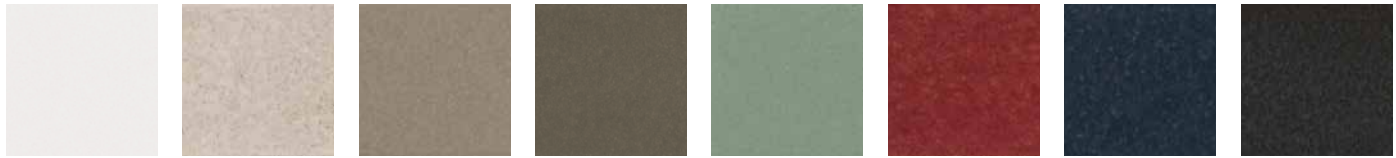
Restaurant OCTAVE, Anvers, Belgique / Architecte :
real.space agency / Photo : Marcel van der Burg



Hôtel Ottilia, Copenhague, Danemark
Architecte : Arkitema K/S / Photo : Sasha Maslov

GAMME DE PRODUITS CRAFT

Couleurs unies



blanc intense

blanc

gris moyen

gris foncé

vert jade

rouge béryl

bleu bénite

noir hématite

Couleurs flammées



vert olive flammé

jaune doré flammé

ambre flammé

vert bleu flammé

Céramique naturelle Coloris



ocre doré

crème doré

gris doré

noir doré

tabac

Ces coloris sont disponibles uniquement pour le format 8,3 x 25 cm.

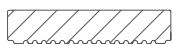
La couleur tabac est disponible pour les formats 8,3 x 25 cm et 6,2 x 25 cm.



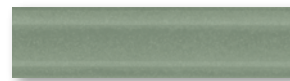
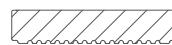
Formats et coupes transversales



Listel
8,3 x 25 x 1,1 cm



Listel
6,2 x 25 x 1,1 cm



Listel, profil ondulé
6,2 x 25 x 1,6/1,1 cm



Listel, profil rainuré
6,2 x 25 x 1,1 cm



Listel, profil pointu
6,2 x 25 x 1,8/1,1 cm



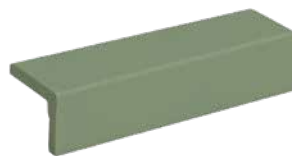
Carreau double pointe
12,5 x 25 x 2,0/1,1 cm



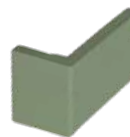
Carreau de recouvrement
avec goutte d'eau 25 x 30 x 2,0 cm



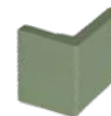
Carreau d'about
12,5 x 25 x 1,1 cm



Carreau d'about
6,2 x 25 x 1,1 cm



Pièce d'angle
6,2 x 12,5/6,2 x 1,1 cm



Pièce d'angle
6,2 x 6,2/6,2 x 1,1 cm



PRODUITS CRAFT EXTENDED

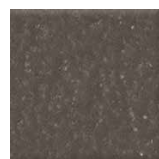
Couleurs unies



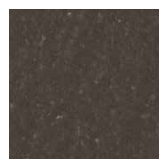
blanc chaux



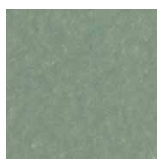
blanc nature



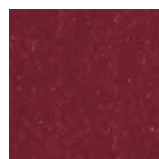
gris perle



gris nature



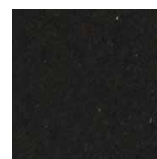
vert réséda



rouge carmin

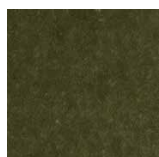


bleu cobalt

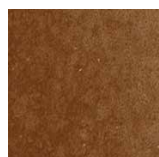


noir profond

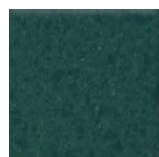
Couleurs flammées



vert jonc flammé



brun rouge flammé



bleu pétrole flammé



D'autres coloris
sont disponibles
sur demande.

Formats et coupes transversales



Listel long
6,2 x 50 x 1,1 cm



Listel long profil pointu symétrique
6,2 x 50 x 1,8/1,1 cm

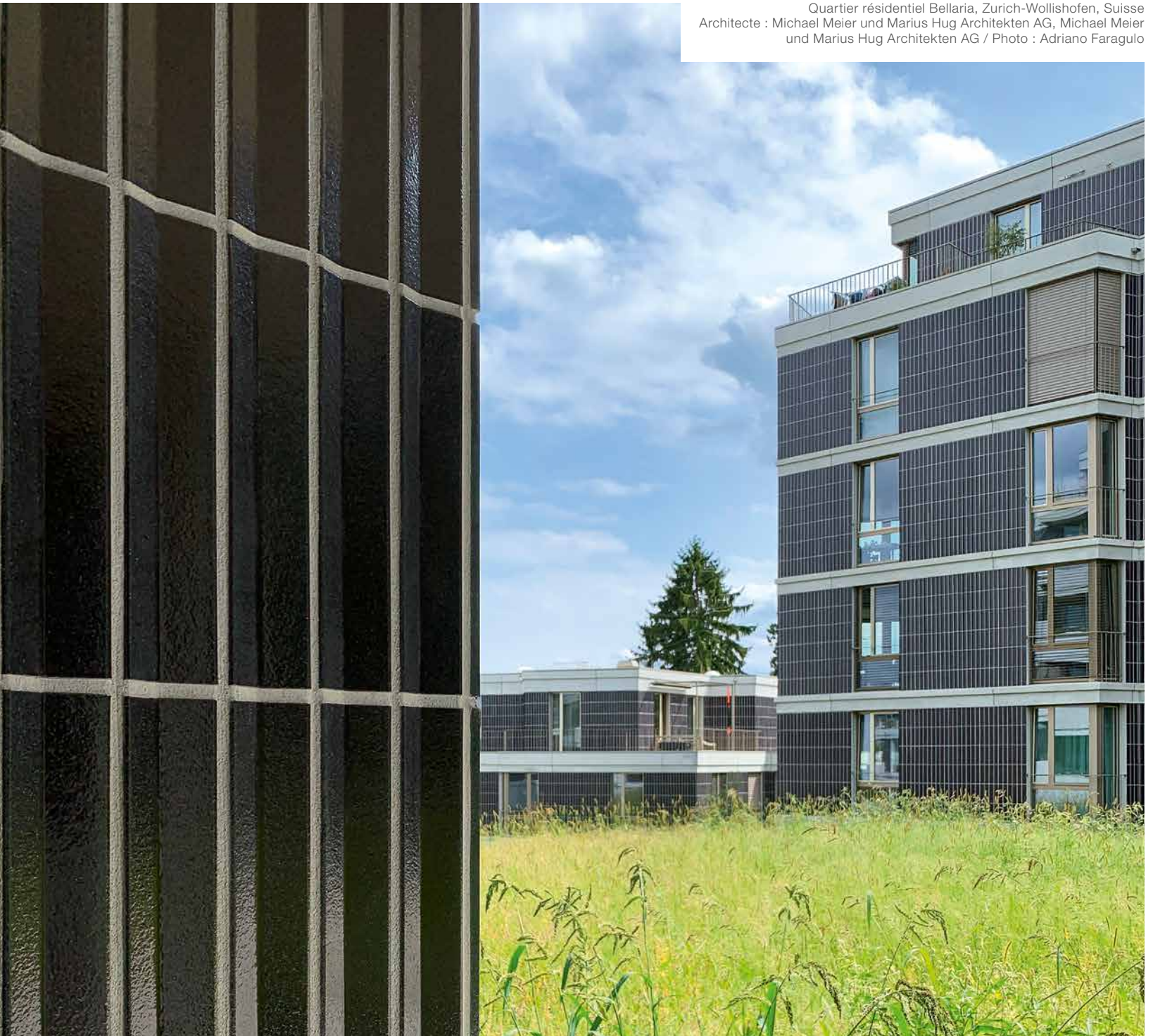


Carreau de recouvrement avec goutte d'eau
31 x 30 x 1,5 cm



D'autres profils sont
disponibles sur demande.

Plus d'informations sur :
www.agrob-buchtal.de



FAÇADES MODERNES INSPIRANTES

Craft signifie à la fois charme artisanal et émaux brillants. Une « Extended Version » qui se caractérise par des options de fabrication spéciales plus flexibles et des formats plus longs vient compléter la gamme d'excellence. Inspiré par l'idée que l'architecture, en tant qu'élément urbain, peut refléter un mode de vie individuel et générer des expériences nouvelles, Craft Extended offre de nouvelles possibilités conceptuelles avec des formats allant jusqu'à 50 cm pour un design de façade innovant. Outre l'allure impressionnante de ses formats allongés, cette extension de la gamme convainc par une large palette de couleurs.



Immeuble collectif Leopold, Sursee, Suisse / Architecte :
GKS Architekten Generalplaner AG / Photo : Adriano Faragulo



CÉRAMIQUES DE FAÇADE MULTIFACETTES

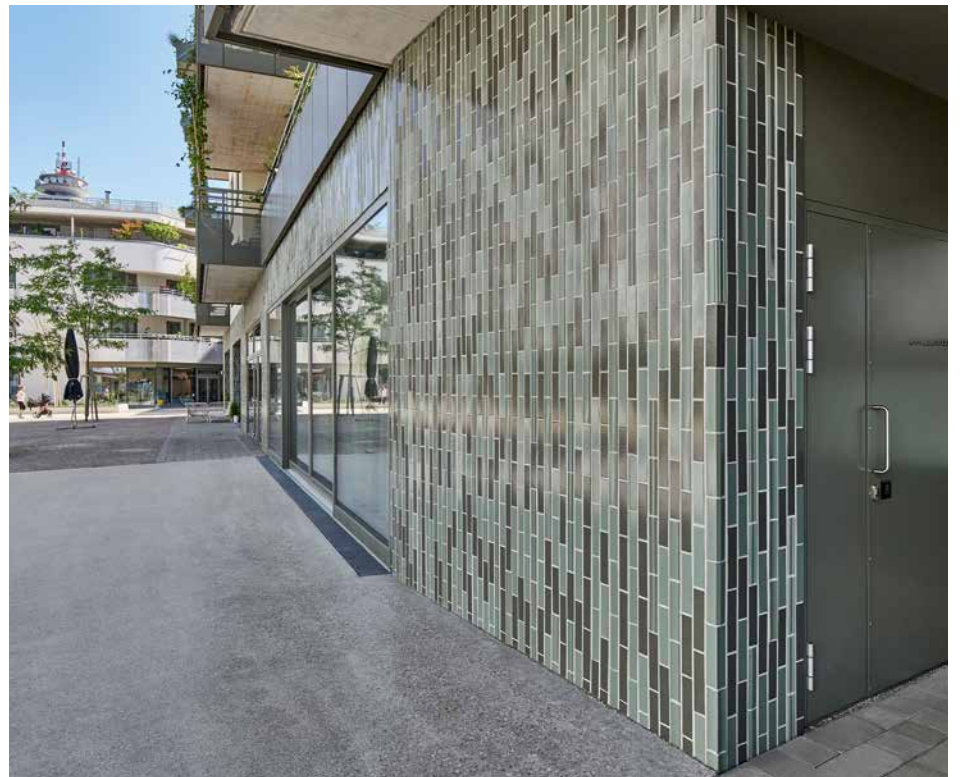
Le profil ondulé et le grand carreau à double pointe sont mis en œuvre essentiellement pour la réalisation de façades et contribuent au renouveau de la céramique de construction classique que l'on observe actuellement dans de nombreux pays européens.

Fritz Tower, Berlin, Allemagne
Architecte : Sauerbruch Hutton
Photo : Jochen Stüber





Grätzelmixer, Wien, Autriche
Architectes : KABE Architekten ZT-GmbH
Photo : Fotodesign Peters, Amerang





Fondation Vivendra, Dielsdorf, Suisse
Architectes : L3P Architekten ETH FH SIA
Photo : Adriano Faragulo



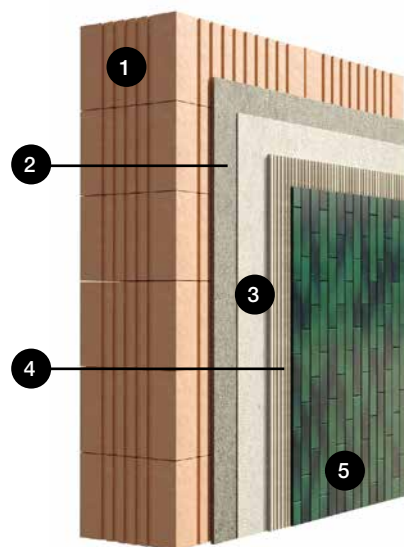
LES TROIS MODES DE FIXATION DES FAÇADES EN CÉRAMIQUE

Façades en céramique – pose conventionnelle

Élément conceptuel à part entière, le revêtement mural extérieur assure en outre la protection contre les intempéries et les autres contraintes atmosphériques et mécaniques.

Configuration du système

Le revêtement mural extérieur fixé au mortier est une construction composée de carreaux ou de dalles, de mortier de pose et de jointoiement. La surface à carreler (surface de pose) est une surface plane et dure sur laquelle les carreaux ou dalles sont posées. Les exigences relatives au support de pose, au matériau de revêtement, aux matériaux de fixation ainsi qu'à l'exécution sont régies par la norme DIN 18515-1.



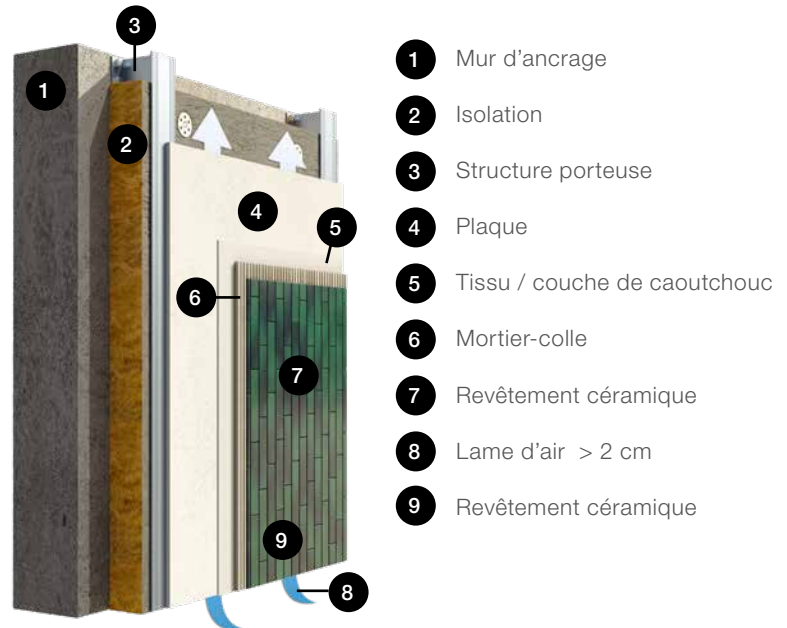
- 1 Structure porteuse
- 2 Enduit de ragréage au ciment
- 3 Renfort
- 4 Mortier-colle selon DIN EN 12004
- 5 Céramique selon DIN EN 14411

VHF – Façade-rideau ventilée avec revêtement céramique sur plaques de support

Esthétique, performance économique et durabilité : la combinaison de ces trois facteurs est la source du succès croissant des façades-rideaux ventilées (VHF) en céramique. La supériorité technique des systèmes VHF repose sur la séparation structurelle des fonctions d'isolation thermique et de protection contre les intempéries.

Système : conception et fonction

Grâce à la lame d'air qui circule entre le revêtement de façade extérieur (céramique) qui protège de la neige et de la pluie, et l'isolation (généralement de la laine minérale), les systèmes VHF améliorent le climat intérieur, génèrent une réduction des coûts de chauffage et ménagent les ressources naturelles. La mise en œuvre de ce système doit être conforme à la réglementation d'applicabilité en vigueur (un agrément technique par ex.).

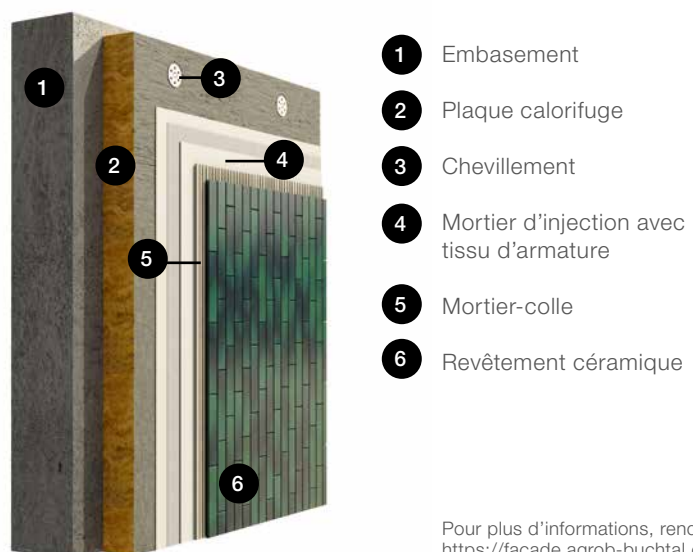


ETICS – Système composite d'isolation thermique en céramique

Économie d'énergie, résistance aux intempéries et esthétique durable : les systèmes composites d'isolation thermique en céramique (ETICS) répondent à toutes les exigences envers une enveloppe de bâtiment optimale. Le revêtement céramique convainc par sa grande durabilité et la stabilité de ses couleurs. Par son vaste choix de formats, de structures de surface et de couleurs, il offre également de nombreuses possibilités créatives. Les fabrications sur mesure qui constituent un point fort d'Agrob Buchtal offrent une liberté conceptuelle supplémentaire, comme le montrent les projets de référence présentés dans cette brochure.

Configuration du système

Le système composite d'isolation thermique est composé d'éléments en matière isolante fixés sur la structure porteuse au moyen de chevilles et de colle. Sur cette structure porteuse, est appliqué un crépi de fond avec tissu d'armement en verre textile. La mise en œuvre de ce système doit être conforme à la réglementation d'applicabilité en vigueur.



Pour plus d'informations, rendez-vous sur : <https://facade.agrob-buchtal.de/de>

Agrob Buchtal Solar Ceramics GmbH
Buchtal 1
D-92521 Schwarzenfeld
Téléphone : +49 (0) 94 35-391-0
Télécopie : +49 (0) 94 94 35-39152
E-mail: info@agrob-buchtal.de
Internet : www.agrob-buchtal.de

www.assenmacher.net

12/2024, sous réserve de modifications

L'éditeur décline toute responsabilité pour les erreurs d'impression éventuelles.
Sous réserve de variations de couleur dues aux techniques d'impression.



 **AGROB BUCHTAL**