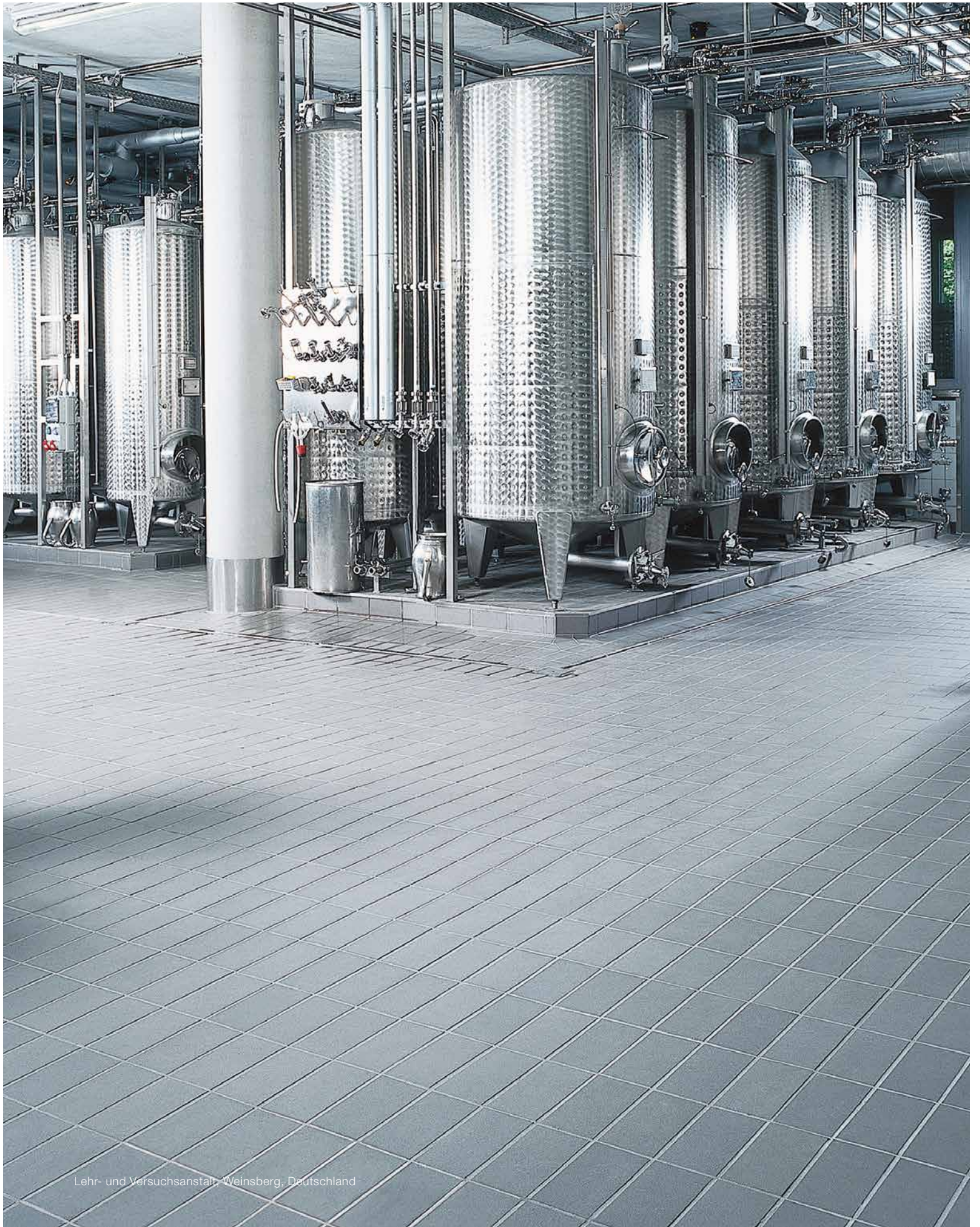


# Ferrum

Immer auf sicherem Boden:  
Keramik für den Industrie-Alltag.





Lehr- und Versuchsanstalt, Weinsberg, Deutschland



Lehr- und Versuchsanstalt, Weinsberg, Deutschland

## Qualitätskeramik: eine Investition, die sich rechnet.

Spezialisten leisten mehr. Das gilt auch für die keramischen Bodenplatten der Serie Ferrum, die eigens für die harten Anforderungen industrieller Betriebe entwickelt wurden. Die durchgefärbten, unglasierten Steinzeugplatten/Spaltplatten sind besonders trittsicher und beugen dadurch Arbeitsunfällen vor. Sie sind extrem robust und übertreffen die Druckfestigkeit von Beton oder Beschichtungstoffen um ein Vielfaches. Ein technisch ausgefeiltes Zubehörprogramm, das Kehlsöckel, Schenkelplatten und Flachrinnen umfasst, erleichtert die Realisation betriebspezifischer Komplettlösungen.

Darüber hinaus bietet Ferrum alle Vorteile hochwertiger Architekturkeramik, made in Germany: Die Platten lassen sich schnell und damit preisgünstig verlegen. Sie sind resistent gegen Chemikalien, Nässe und andere Belastungen, die der industrielle Alltag mit sich bringt. Und sie überzeugen durch ihre praktisch unbegrenzte Lebensdauer. Außerdem ist Keramik nicht brennbar. Schließlich senkt der geringe Reinigungsaufwand die Unterhaltskosten. Fazit: Ferrum ist eine Investition, die sich rechnet.

Für AGROB BUCHTAL, den weltweit renommierten keramischen Problemlöser, gehören hochwertige Produkte und erstklassiger Service zusammen. Deshalb steht Planern und Architekten, die unsere Produkte einsetzen, der Architektenservice zur Verfügung – für kompetente Unterstützung in allen Projektphasen.



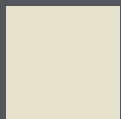
Produktionshalle, Nürnberg, Deutschland



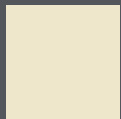
Fleischverarbeitung, Castelnovo, Italien



Schulzentrum, Neu-Wulmstorf, Deutschland



grauweiß



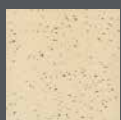
graubeige



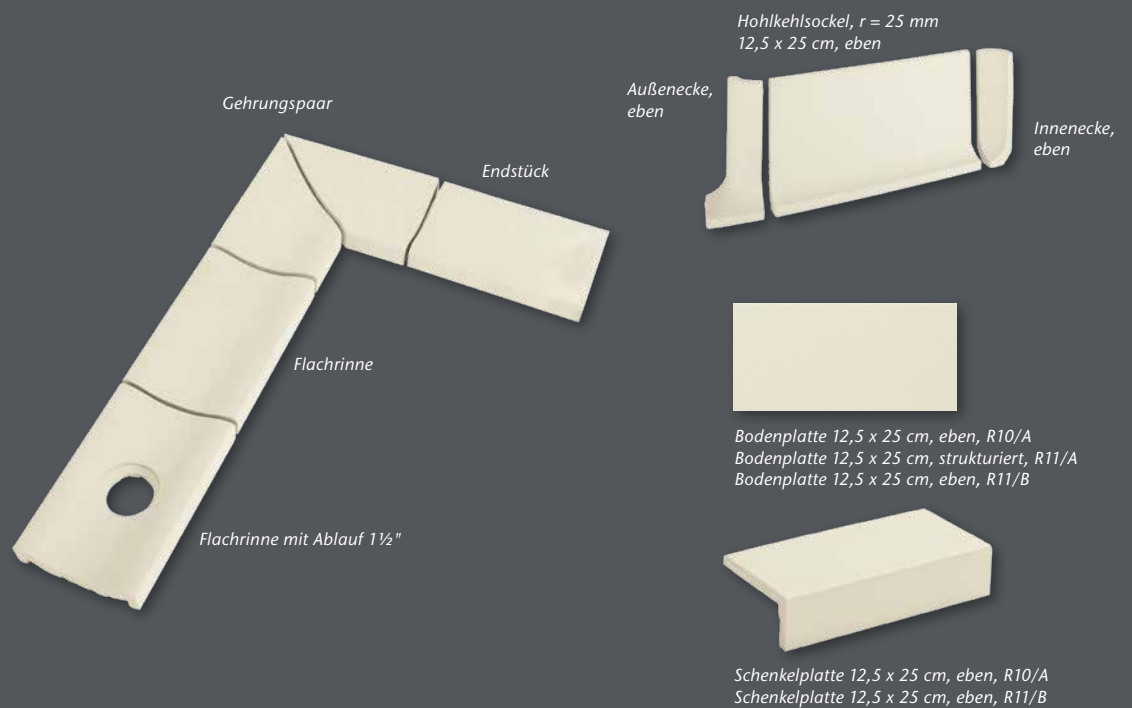
steingrau



braunpalette



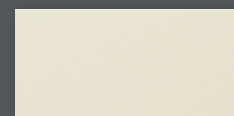
hellbeige  
granuliert



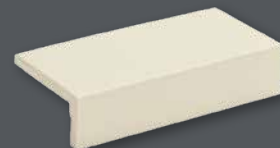
Hohlkehlsockel,  $r = 25 \text{ mm}$   
12,5 x 25 cm, eben

Außenecke,  
eben

Innenecke,  
eben



Bodenplatte 12,5 x 25 cm, eben, R10/A  
Bodenplatte 12,5 x 25 cm, strukturiert, R11/A  
Bodenplatte 12,5 x 25 cm, eben, R11/B



Schenkelplatte 12,5 x 25 cm, eben, R10/A  
Schenkelplatte 12,5 x 25 cm, eben, R11/B

Überstärken bis 40 mm sind als Sonderfertigungen lieferbar.

Stranggepr. keram. Platten, Präzision, DIN EN 14411, Gruppe Al<sub>b</sub>, unglasiert (UGL) für Bodenbeläge im Innen- und Außenbereich (Steinzeugplatten) // Stranggepr. keram. Platten, Präzision, DIN EN 14411, Gruppe All<sub>a</sub> - Teil 1, unglasiert (UGL) für Bodenbeläge und Wandbekleidungen im Innen- und Außenbereich (Spaltplatten)

## Bodenplatten

12,5 x 25 cm



12,5 x 25 cm<sup>2</sup>



12,5 x 25 cm



11 mm stark

14 mm stark

20 mm stark

11 mm stark	14 mm stark	20 mm stark	Hohlkehlsokkel r= 25 mm	Außenecke	Innenecke	
1100	1160	1110	4030	4033	4034	Formatnummer
12,5 x 25 / 5 x 10	12,5 x 25 / 5 x 10	12,5 x 25 / 5 x 10	25 x 12,5 / 10 x 5			Nennmaß - cm/in
115 x 240 x 11 mm	115 x 240 x 14 mm	115 x 240 x 20 mm	240 x 125/20 x 11 mm	125 x 52 x 11 mm	125 x 31 x 11 mm	Herstellmaß
eben, matt <sup>3</sup>	eben, matt <sup>3</sup>	eben, matt <sup>3</sup>	eben, matt	eben, matt	eben, matt	Oberfläche
33,000	33,000	33,000	4,000			m <sup>2</sup> - Stück
22,869	28,380	41,679	3,520/m	0,200/Stück	0,170/Stück	m <sup>2</sup> - kg
24	20	14	14	4	8	Paket - Stück
0,727	0,606	0,424	3,500			Paket - m <sup>2</sup>
16,632	17,200	17,682	12,320	0,800	1,360	Paket - kg
52,364	43,636	30,545				Paket - m <sup>2</sup>
1.197,504	1.238,400	1.273,104				Paket - kg
Alb	Alb	Alb	Alb	Alb	Alb	Produktnorm
siehe unten	siehe unten	siehe unten				Trittsicherheit
2	3	4				Belastung
R10/A	R10/A	R10/A				
<b>900-1100</b>	<b>900-1160</b>	<b>900-1110</b>	<b>900-4030</b>	<b>900-4033</b>	<b>900-4034</b>	graubeige
Preisgr. A115 (m <sup>2</sup> )	Preisgr. A154 (m <sup>2</sup> )	Preisgr. A211 (m <sup>2</sup> )	Preisgr. A434 (St.)	Preisgr. A445 (St.)	Preisgr. A445 (St.)	
R11/B	R11/B	R11/B				
<b>902R-1100</b>	<b>902R-1160</b>	<b>902R-1110</b>	<b>902R-4030</b>	<b>902R-4033</b>	<b>902R-4034</b>	grauweiß
Preisgr. A115 (m <sup>2</sup> )	Preisgr. A154 (m <sup>2</sup> )	Preisgr. A211 (m <sup>2</sup> )	Preisgr. A434 (St.)	Preisgr. A445 (St.)	Preisgr. A445 (St.)	
R11/B	R11/B	R11/B				
<b>929R-1100</b>	<b>929R-1160</b>	<b>929R-1110</b>	<b>929R-4030</b>	<b>929R-4033</b>	<b>929R-4034</b>	steingrau
Preisgr. A115 (m <sup>2</sup> )	Preisgr. A154 (m <sup>2</sup> )	Preisgr. A211 (m <sup>2</sup> )	Preisgr. A434 (St.)	Preisgr. A445 (St.)	Preisgr. A445 (St.)	
		R11/B				
		<b>950-1110<sup>1</sup></b>	<b>950-4030<sup>1</sup></b>	<b>950-4033<sup>1</sup></b>	<b>950-4034<sup>1</sup></b>	braunpalette
		Preisgr. A211 (m <sup>2</sup> )	Preisgr. A434 (St.)	Preisgr. A445 (St.)	Preisgr. A445 (St.)	
R11/A	R11/A	R11/A				
<b>964-1100</b>	<b>964-1160</b>	<b>964-1110</b>				hellbeige granuliert
Preisgr. A115 (m <sup>2</sup> )	Preisgr. A154 (m <sup>2</sup> )	Preisgr. A211 (m <sup>2</sup> )				

<sup>1</sup> Ausnahme: Farbe braunpalette fällt unter die DIN EN 14411, Gruppe All<sub>a</sub>.

<sup>2</sup> Auftragsfertigung: Rückgabe und/oder Stornierung bestellter Ware nicht möglich.



<sup>3</sup> Ausnahme: hellbeige granuliert: strukturiert, matt

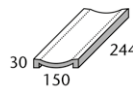


## Schenkelplatte

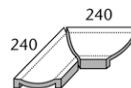
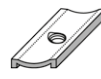
25 x 12,5 cm<sup>4</sup>



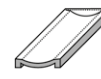
25 x 15,6 cm



25 x 15,6 cm



25 x 15,6 cm



4822		Flachrinne	Flachrinne mit Ablauf 1 1/2"	Flachrinne Gehrungspaar	Flachrinne Endstück	Art. Nr. 54420
25 x 12,5 / 10 x 5		54420	54421	54422	54423	Formatnummer
240 x 115/52 x 11 mm		25 x 15,6 / 10 x 6 1/4	25 x 15,6 / 10 x 6 1/4	(2x) 240 x 150 x 30	25 x 15,6 / 10 x 6 1/4	Nennmaß - cm/in
eben, matt		244 x 150 x 30	244 x 150 x 30		244 x 150 x 30	Herstellmaß
4,000		4,000	1,800/Stück			Oberfläche
3,880/m		1,800/Stück	1,530/Stück	3,030/Paar	1,950/Stück	m - Stück
8 Stück		8 Stück	8 Stück	4 Paar	8 Stück	m/St./Paar - kg
2,000		2,000	12,240	12,120	15,600	Paket - Stück/Paar
7,760		14,400				Paket - m
						Paket - kg
						Palette - m
						Palette - kg
Alb		Alb	Alb	Alb	Alb	Produktnorm
siehe unten		siehe unten	siehe unten	siehe unten	siehe unten	Trittsicherheit
R10/A		R10/A	R10/A	R10/A	R10/A	
<b>900-4822</b>		<b>900-54420</b>	<b>900-54421</b>	<b>900-54422</b>	<b>900-54423</b>	graubeige
Preisgr. A434 (St.)		Preisgr. A458 (St.)	Preisgr. A560 (St.)	Preisgr. A581 (Paar)	Preisgr. A560 (St.)	
R11/B		R11/B	R11/B	R11/B	R11/B	
<b>902R-4822</b>		<b>902R-54420</b>	<b>902R-54421</b>	<b>902R-54422</b>	<b>902R-54423</b>	grauweiß
Preisgr. A434 (St.)		Preisgr. A458 (St.)	Preisgr. A560 (St.)	Preisgr. A581 (Paar)	Preisgr. A560 (St.)	
R11/B						
<b>929R-4822</b>						steingrau
Preisgr. A434 (St.)						

<sup>4</sup> Auf Anfrage auch in Farbe hellbeige granuliert lieferbar

Für die Spezialplatten, Flachrinnensystem wird kein Palettenrabatt gewährt.

Alle Produkte: Color Shade Variation V0



Hinweis: Oberfläche mit einer geeigneten Imprägnierung behandeln!

# Verlegehinweise

Ausschließlich mechanische Belastung

## Untergrundvorbereitung

Der Untergrund muss fest, sauber und tragfähig sein. Haftungsmindernde Oberflächen und Verunreinigungen sind sorgfältig zu entfernen. Der Verlegeuntergrund muss belegereif und nach DIN 18202 flucht- und lotrecht sein. Gussasphalt- und Zementestriche sind zu grundieren. Abdichtung nach DIN 18534, Wassereinwirkungsklasse W2-I bzw. W3-I.

## Verlegung

Zur weitestgehend hohlraumfreien Verlegung mit verformungsfähigem Fließbettmörtel: Nach dem Aufziehen einer Kontaktschicht auf dem Verlegeuntergrund ist mit einer Fließbett- oder Mittelbettkelle der Mörtel so vorzulegen, dass die vollsatte Betung der Keramik durch eine leicht schiebende Bewegung beim Einlegen der Platten gewährleistet ist.

## Verfugung

Mit modifiziertem Zement-Fugenmörtel für hohe mechanische Belastung im Schlämmverfahren. Nach dem Anziehen des Fugenmörtels nachwaschen und verbleibende Mörtelschleier nach dem Abtrocknen mit feuchtem Schwamm entfernen.

## Bewegungsfugen

Das elastische Schließen der mit Polyethylen-Bändern vorgefüllten Bewegungsfugen erfolgt mit PU-Dichtstoff. Vor dem Verfugen sind die gereinigten Fugenflanken mit Primer zu grundieren.

Diese Verlegehinweise sind nur als allgemeine Information zu betrachten. Für die konkrete Anwendung in Objekten sind ggf. spezielle Empfehlungen des Systemherstellers einzuholen.

Die Verarbeitungsrichtlinien/Produktinformationen des Systemherstellers sind strikt zu beachten!



# Verlegehinweise

Mechanische und chemische Belastung

## Untergrundvorbereitung

Der Untergrund muss trocken, fest, sauber und tragfähig sein. Geglättete Oberflächen sind durch Kugelstrahlen oder Anschleifen aufzurauen, haftungsmindernde Verunreinigungen sind dabei sorgfältig zu entfernen. Der Verlegeuntergrund muss belegereif und nach DIN 18202 flucht- und lotrecht sein. Vor Aufbringen der Abdichtung ist der Untergrund mit sytemkonformer Reaktionsharz-Grundierung zu grundieren und mit Quarzsand abzustreuen.

## Abdichtung

Abdichtung nach DIN 18534, Wassereinwirkungsklasse W2-I bzw. W3-I mit zusätzlichen chemischen Einwirkungen.

## Verlegung

Mit 2-komponentigen Reaktionsharz-Bindemittel (abgemischt mit Quarzsand HS 020) im Buttering-Floating-Verfahren: Nach dem Aufziehen einer dünnen Kontaktschicht auf dem Verlegeuntergrund und -material, mittels einer Zahnkelle (6-8 mm Zahnung) den Verlegemörtel, zum Erreichen einer weitgehend hohlraumfreien Bettung der Keramik, sowohl auf den Verlegeuntergrund als auch auf die Plattenrückseite aufkämmen.

## Verfugung

Mit Reaktionsharz-Fugenmörtel im Schlämm- oder Spritzverfahren. Nach ca. 5 bis 10 Minuten mit warmem Wasser und Epoxi-Schwamm vorwaschen. Anschließend mit Epoxi-Schwamm waschen. Bei Endreinigung, ca. 24 Std. nach Verfugung, zurückbleibende Schleier abwaschen. Zur leichten Reinigung dem Waschwasser geeignete Epoxi-Reiniger zusetzen.

## Bewegungsfugen

Das elastische Schließen der mit Polyethylen-Bändern vorgefüllten Bewegungsfugen erfolgt mit dem PU-Dichtstoff. Vor dem Verfugen sind die gereinigten Fugenflanken mit Primer zu grundieren.

## Imprägnierung

Unglasiertes Steinzeug, das nicht Protecta-vergütet oder Hytect ist, sollte imprägniert werden, um das Eindringen gefärbter Flüssigkeiten, sowie von Fetten und Ölen zu verhindern und die Reinigung zu erleichtern. Die Imprägnierung ist auf sauberen und trockenen Böden aufzubringen, Überschüsse sind sofort zu entfernen.

Diese Verlegehinweise sind nur als allgemeine Information zu betrachten. Für die konkrete Anwendung in Objekten sind ggf. spezielle Empfehlungen des Systemherstellers einzuholen.

Die Verarbeitungsrichtlinien/Produktinformationen des Systemherstellers sind strikt zu beachten!



Agrob Buchtal Solar Ceramics GmbH  
Buchtal 1, D-92521 Schwarzenfeld  
Tel.: +49 (0) 94 35-391-0  
Fax: +49 (0) 94 35-391-34 52

Servaisstraße, D-53347 Alfter-Witterschlick  
Tel.: +49 (0) 228-391-0  
Fax: +49 (0) 228-391-1273

E-Mail: [info@agrob-buchtal.de](mailto:info@agrob-buchtal.de)  
Internet: [www.agrob-buchtal.de](http://www.agrob-buchtal.de)

[www.assenmacher.net](http://www.assenmacher.net)

03/2023



 **AGROB BUCHTAL**

Der Herausgeber übernimmt keine Haftung für Druckfehler. Farbabweichungen zu den Originalprodukten können aus drucktechnischen Gründen auftreten.