

# STONE DUO

Une série, deux designs



Dans la nouvelle série Stone Duo, un design harmonieux de mélange de pierres avec des veines fines et naturelles rencontre le classique expressif Ceppo di Gré.

Cette combinaison avec sa polyvalence, son naturel et son élégance en font la solution idéale pour l'aménagement d'espaces résidentiels et commerciaux de qualité.



La série en grès cérame fin vitrifié offre un choix de couleurs naturelles aux tons chauds – elle fait des carreaux les compagnons optimaux d'une composition spatiale durable et exclusive.



Le décor découpé Twins réunit les designs de Stone et Ceppo en un mélange expressif de formes carrées et rectangulaires. Sa disposition régulière crée une surface à l'image harmonieuse et offre de nombreuses possibilités d'aménagement pour les murs et les sols.







## Une élégance naturelle

Le design Stone associe des veinures douces, des veines naturelles et des nuances fines pour créer un aspect confortable. La gamme de couleurs comprend des teintes allant du beige à l'anthracite et souligne l'originalité et l'élégance des carreaux.

Tous les carreaux de la série Stone Duo sont dotés de la surface Hytect, innovante et facile à nettoyer. Cette caractéristique garantit non seulement un entretien facile, mais aussi une beauté durable, faisant de cette série le choix idéal pour les maîtres d'ouvrage exigeants.





## Une fonctionnalité esthétique

La base du design Ceppo provient de la pierre naturelle Ceppo di Gré, extraite en Italie au bord du lac d'Iseo. Cette pierre naturelle est l'élément décoratif de la série qui confère aux carreaux leur beauté caractéristique. Les carreaux peuvent être posés en solo ou avec la surface à pierre de la série, les couleurs des deux designs étant harmonieusement assorties.

La série en grès cérame fin vitrifié n'offre pas seulement une élégance esthétique, mais aussi une polyvalence pratique. Grâce à sa classe de résistance au glissement R10/A+B, elle convient aussi bien à l'utilisation dans les espaces privés que publics, sans faire de compromis sur la sécurité.

## Mosaïques

5 x 5 cm



**435948H**  
*Design Stone*  
gris clair, structuré, mat

5 x 5 cm



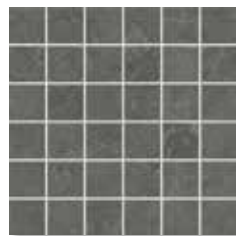
**435949H**  
*Design Stone*  
boue, structuré, mat

5 x 5 cm



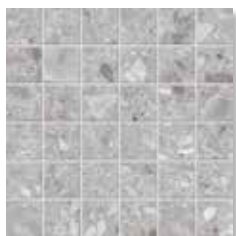
**435950H**  
*Design Stone*  
beige, structuré, mat

5 x 5 cm



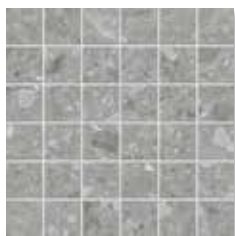
**435951H**  
*Design Stone*  
anthracite, structuré, mat

5 x 5 cm



**435952H**  
*Design Ceppo*  
gris clair, structuré, mat

5 x 5 cm



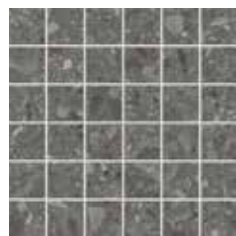
**435953H**  
*Design Ceppo*  
boue, structuré, mat

5 x 5 cm



**435954H**  
*Design Ceppo*  
beige, structuré, mat

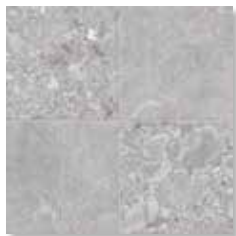
5 x 5 cm



**435955H**  
*Design Ceppo*  
anthracite, structuré, mat

## Élément décoratif Twins

30 x 30 cm



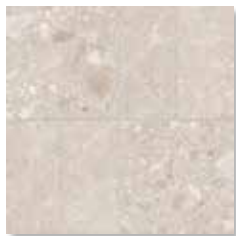
**435980H**  
gris clair, structuré, mat

30 x 30 cm



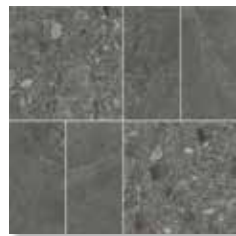
**435981H**  
boue, structuré, mat

30 x 30 cm



**435982H**  
beige, structuré, mat

30 x 30 cm



**435983H**  
anthracite, structuré, mat



## Carreaux de sol



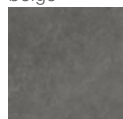
gris clair



boue



beige



anthracite

30 x 60 cm



**435956H**  
*Design Stone*  
gris clair, structuré, mat

30 x 60 cm



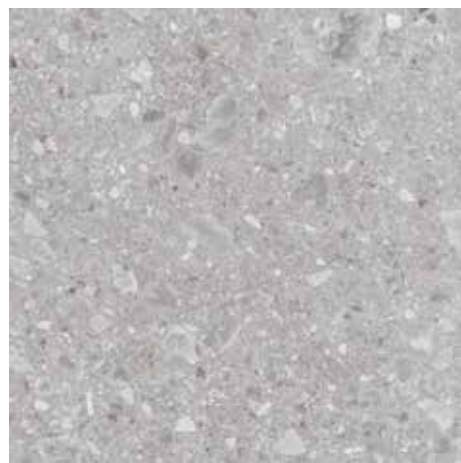
**435960H**  
*Design Ceppo*  
gris clair, structuré, mat

60 x 60 cm



**435964H**  
*Design Stone*  
gris clair, structuré, mat

60 x 60 cm



**435968H**  
*Design Ceppo*  
gris clair, structuré, mat

## Carreaux de sol

60 x 120 cm



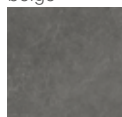
gris clair



boue



beige



anthracite



**435972H**  
*Design Stone*  
gris clair, structuré, mat

60 x 120 cm



**435976H**  
*Design Ceppo*  
gris clair, structuré, mat

## Nez de marche rainurés

30 x 60 cm



**435984H**  
*Design Stone*  
gris clair, structuré, mat

30 x 60 cm



**435988H**  
*Design Ceppo*  
gris clair, structuré, mat

## Plinthe, arrondie

7 x 60 cm



**435992H**  
*Design Stone*  
gris clair, structuré, mat

7 x 60 cm

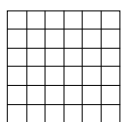


**435996H**  
*Design Ceppo*  
gris clair, structuré, mat

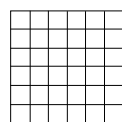
„Stone“

„Ceppo“

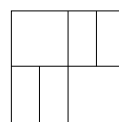
„Twins“

**Mosaïque 5 x 5 cm**Collé sur trame en fibre de verre à l'envers,  
Feuille: 297 x 297 mm

5 x 5 cm



5 x 5 cm



30 x 30 cm

**Données techniques**

Cote de fabrication	47 x 47 x 9 mm	47 x 47 x 9 mm	297 x 297 x 9 mm
Surface	structuré, mat	structuré, mat	structuré, mat
Antidérapance	R10/A+B	R10/A+B	R10/A+B
Hytect	✓	✓	✓
Rectifié	✓	✓	✓
Groupe de charge	2	2	2
Type de matériau	Grès cérame fin vitrifié	Grès cérame fin vitrifié	Grès cérame fin vitrifié
Norme produit	Bla	Bla	Bla
Ingéllivité	✓	✓	✓
Color Shade Variation	V2	V3	V2

**Données logistiques**

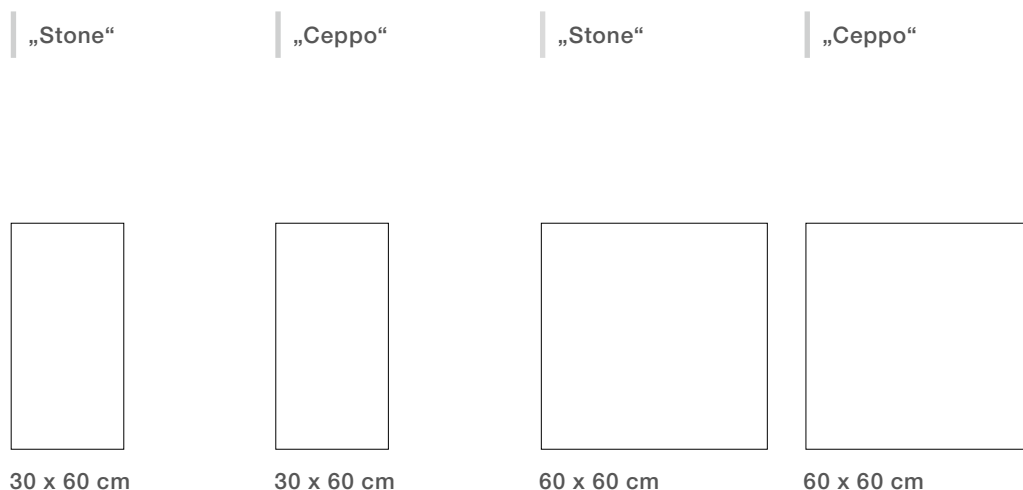
m <sup>2</sup> /m - pièce	11,111/m <sup>2</sup>	11,111/m <sup>2</sup>	3,333/m
m <sup>2</sup> /m - kg	19,833/m <sup>2</sup>	19,833/m <sup>2</sup>	5,942/m
Colis - pièce	12 feuilles	12 feuilles	4
Colis - m <sup>2</sup> /m	1,080 m <sup>2</sup>	1,080 m <sup>2</sup>	1,200 m
Colis - kg	21,420	21,420	7,132
Palette - m <sup>2</sup>	32,400	32,400	
Palette - kg	642,600	642,600	

<b>Groupe de prix</b>	C293 (m <sup>2</sup> )	C293 (m <sup>2</sup> )	C517 (pcs.)
-----------------------	------------------------	------------------------	-------------

**Article**

gris clair	435948H	435952H	435980H
boue	435949H	435953H	435981H
beige	435950H	435954H	435982H
anthracite	435951H	435955H	435983H

## Carreaux de sol



### Données techniques

Cote de fabrication	297 x 597 x 9 mm	297 x 597 x 9 mm	597 x 597 x 9 mm	597 x 597 x 9 mm
Surface	structuré, mat	structuré, mat	structuré, mat	structuré, mat
Antidérapance	R10/A+B	R10/A+B	R10/A+B	R10/A+B
Hytect	✓	✓	✓	✓
Rectifié	✓	✓	✓	✓
Groupe de charge	2	2	2	2
Type de matériau	Grès cérame fin vitrifié	Grès cérame fin vitrifié	Grès cérame fin vitrifié	Grès cérame fin vitrifié
Norme produit	Bla	Bla	Bla	Bla
Ingéllivité	✓	✓	✓	✓
Color Shade Variation	V2	V3	V2	V3

### Données logistiques

m <sup>2</sup> - pièce	5,556	5,556	2,778	2,778
m <sup>2</sup> - kg	19,907	19,907	20,371	20,371
Colis - pièce	7	7	3	3
Colis - m <sup>2</sup>	1,260	1,260	1,080	1,080
Colis - kg	25,081	25,081	21,999	21,999
Palette - m <sup>2</sup>	50,396	50,396	45,356	45,356
Palette - kg	1.003,240	1.003,240	923,958	923,958

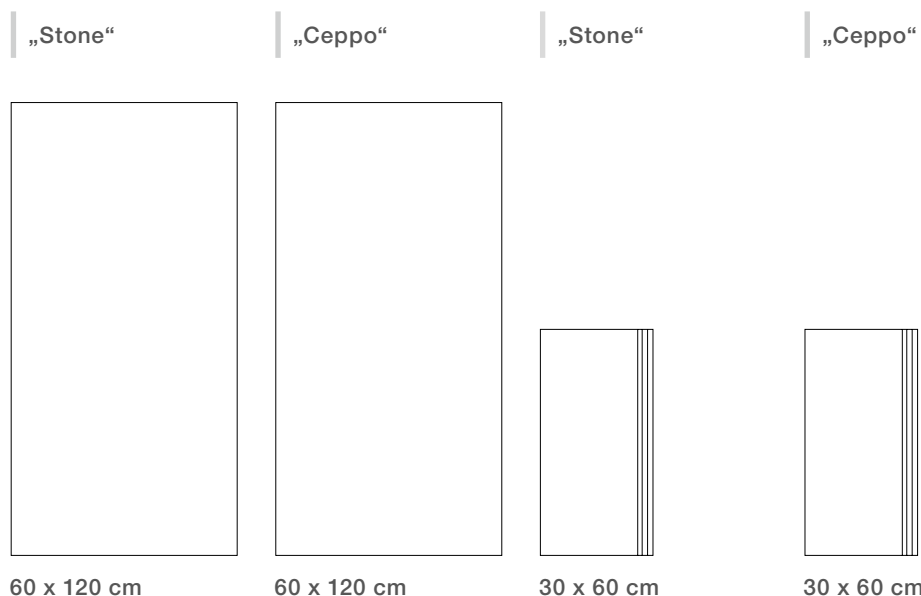
<b>Groupe de prix</b>	C116 (m <sup>2</sup> )	C116 (m <sup>2</sup> )	C128 (m <sup>2</sup> )	C128 (m <sup>2</sup> )
-----------------------	------------------------	------------------------	------------------------	------------------------

### Article

gris clair	435956H	435960H	435964H	435968H
boue	435957H	435961H	435965H	435969H
beige	435958H	435962H	435966H	435970H
anthracite	435959H	435963H	435967H	435971H

## Carreaux de sol<sup>1/2</sup>

## Nez de marche rainurés



### Données techniques

Cote de fabrication	597 x 1197 x 9 mm	597 x 1197 x 9 mm	297 x 597 x 9 mm	297 x 597 x 9 mm
Surface	structuré, mat	structuré, mat	structuré, mat	structuré, mat
Antidérapance	R10/A+B	R10/A+B	R10/A+B	R10/A+B
Hytect	✓	✓	✓	✓
Rectifié	✓	✓	✓	✓
Groupe de charge	2	2	2	2
Type de matériau	Grès cérame fin vitrifié	Grès cérame fin vitrifié	Grès cérame fin vitrifié	Grès cérame fin vitrifié
Norme produit	Bla	Bla	Bla	Bla
Ingéllivité	✓	✓	✓	✓
Color Shade Variation	V2	V3	V2	V3

### Données logistiques

m <sup>2</sup> /m - pièce	1,388/m <sup>2</sup>	1,388/m <sup>2</sup>	1,667/m	1,667/m
m <sup>2</sup> /m - kg	21,132/m <sup>2</sup>	21,132/m <sup>2</sup>	5,973/m	5,973/m
Colis - pièce	2	2	7	7
Colis - m <sup>2</sup> /m	1,440 m <sup>2</sup>	1,440 m <sup>2</sup>	4,199 m	4,199 m
Colis - kg	30,450	30,450	25,081	25,081
Palette - m <sup>2</sup>	50,432	50,432		
Palette - kg	1.065,75	1.065,75		

<b>Groupe de prix</b>	C149 (m <sup>2</sup> )	C149 (m <sup>2</sup> )	C474 (pcs.)	C474 (pcs.)
-----------------------	------------------------	------------------------	-------------	-------------

### Article

gris clair	435972H	435976H	<i>435984H</i>	<i>435988H</i>
boue	435973H	435977H	<i>435985H</i>	<i>435989H</i>
beige	435974H	435978H	<i>435986H</i>	<i>435990H</i>
anthracite	435975H	435979H	<i>435987H</i>	<i>435991H</i>

<sup>1</sup> Collé sur trame en fibre de verre à l'envers.

<sup>2</sup> Attention : palette spéciale. Pas de retour, pas d'échange.

Toutes les références en italique : fabrication spéciale : aucun retour et/ou annulation des marchandises commandées possible.

# Plinthe, arrondie

„Stone“

„Ceppo“



7 x 60 cm



7 x 60 cm

## Données techniques

Cote de fabrication	70 x 597 x 9 mm	70 x 597 x 9 mm
Surface	structuré, mat	structuré, mat
Antidérapance	–	–
Hytect	✓	✓
Rectifié	✓	✓
Groupe de charge	–	–
Type de matériau	Grès cérame fin vitrifié	Grès cérame fin vitrifié
Norme produit	Bla	Bla
Ingélivité	✓	✓
Color Shade Variation	V2	V3

## Données logistiques

m - pièce	1,667	1,667
m - kg	1,357	1,357
Colis - pièce	15	15
Colis - m	8,998	8,998
Colis - kg	12,210	12,210

<b>Groupe de prix</b>	C440 (pcs.)	C440 (pcs.)
-----------------------	-------------	-------------

## Article

gris clair	435992H	435996H
boue	435993H	435997H
beige	435994H	435998H
anthracite	435995H	435999H

AGROB BUCHTAL Solar Ceramics GmbH  
Buchtal 1, D-92521 Schwarzenfeld  
Tél. : +49 (0) 94 35-391-0  
Fax : +49 (0) 94 35-391-34 52

Servaisstraße, D-53347 Alfter-Witterschlick  
Tél. : +49 (0) 228-391-0  
Fax : +49 (0) 228-391-1273

Courriel : [info@agrob-buchtal.de](mailto:info@agrob-buchtal.de)  
Internet : [www.agrob-buchtal.de](http://www.agrob-buchtal.de)

[www.assenmacher.net](http://www.assenmacher.net)

10/2024



**DEUTSCHE  
STEINZEUG**  **AGROB BUCHTAL**

L'éditeur n'accepte aucune responsabilité pour des erreurs d'impression. Déviations de couleur les couleurs représentées peuvent s'écarter de l'original.